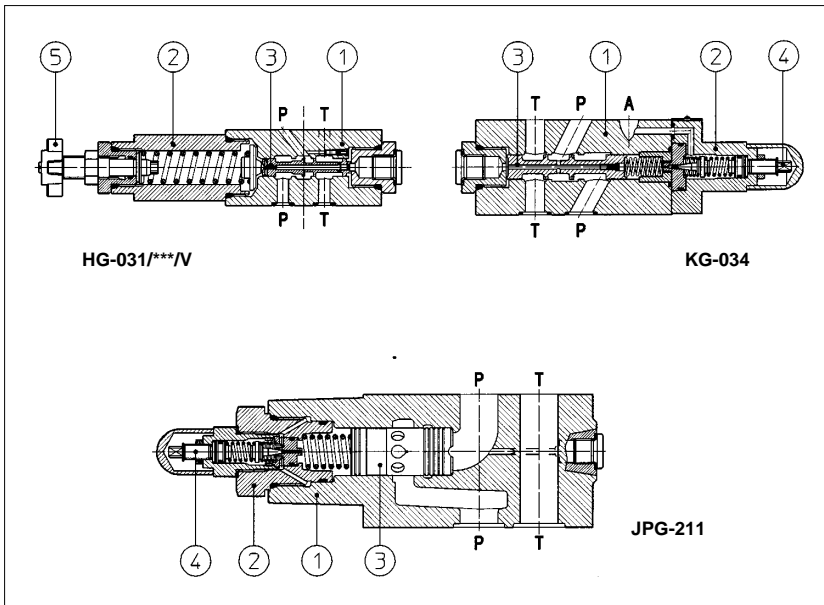


Zwischenplatten-Druckminderventile HG, KG und JPG-2

Kolbenventil, Anschlußlochbild ISO/Cetop 03, 05 und 07



HG, KG und JPG sind Druckminderventile in Kolbenausführung (3), ausgelegt für den Betrieb in Hydrauliksystemen.

HG-Ventil: direktgesteuerte 3-Wege-Ventile;

KG-Ventil: vorgesteuerte (1) (2), 3-Wege-Ventile.

JPG-2-Ventil: vorgesteuerte (1) (2) 2-Wege-Ventile.

Die Druckeinstellung erfolgt durch Lockern der Kontermutter und Drehen der durch die Kappe geschützten Einstellschraube (4).

Optional kann die Einstellschraube durch ein Handrad (5) ergänzt werden.

Durch Drehen im Uhrzeigersinn wird der Einstelldruck erhöht.

HG = Anschlußlochbild ISO/Cetop 03; Durchflußmenge bis 40 l/min; Druck bis 210 bar.

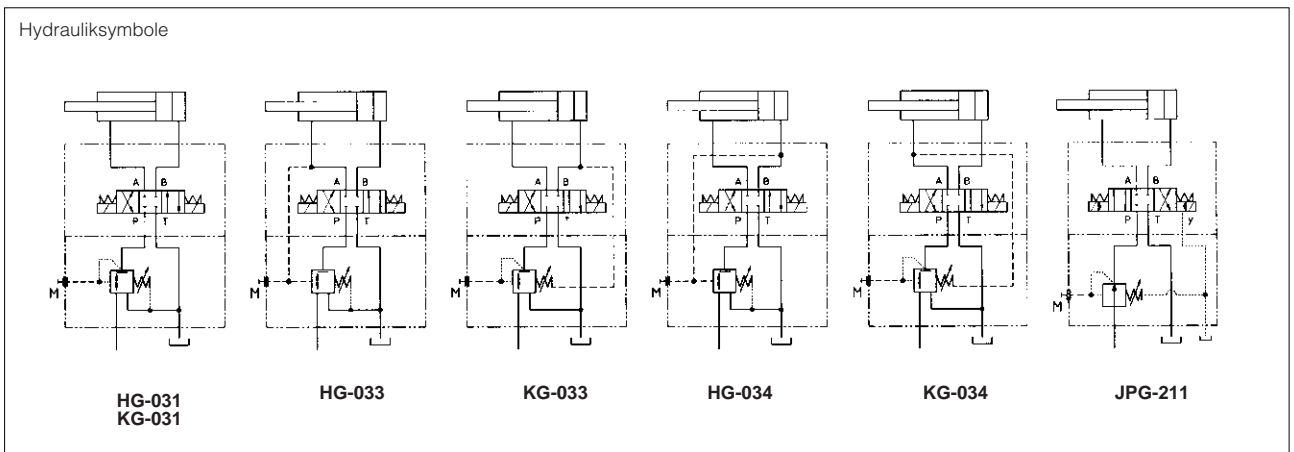
KG = Anschlußlochbild ISO/Cetop 05; Durchflußmenge bis 80 l/min; Druck bis 210 bar

JPG = Anschlußlochbild ISO/Cetop 07; Durchflußmenge bis 250 l/min; Druck bis 210 bar

1 TYPENSCHLÜSSEL

HG-0	31	/ 210	/V	**	/*
Zwischenplatten-Druckminderventile HG-0 = ISO/Cetop 03 KG-0 = ISO/Cetop 05 JPG-2 = ISO/Cetop 07				Seriennummer	synthetische Flüssigkeiten /WG = Wasser-Glykol /PE = Phosphatester
Funktion s. Abschnitt 2 2-Wege-Ventil (nur für JPG-2) 11 = reduzierter Druck im Kanal P					
3-Wege-Ventil (nur für HG-0 und KG-0): 31 = reduzierter Druck im Kanal P 33 = reduzierter Druck im Kanal A 34 = reduzierter Druck im Kanal B					
Das Ventil JPG-211 ist nur als Regelventil in "P" lieferbar.			Sonderausführungen /V = mit Handrad anstelle der durch eine Kappe geschützten Einstellschraube		
	Druckregelbereich für HG-0 32 = 3 - 32 bar 100 = 20 - 100 bar 210 = 50 - 210 bar		Druckregelbereich für KG-0 100 = 7 - 100 bar 210 = 8 - 210 bar	Druckregelbereich für JPG-2 100 = 6 - 100 bar 210 = 70 - 210 bar	

2 LEISTUNGSDATEN



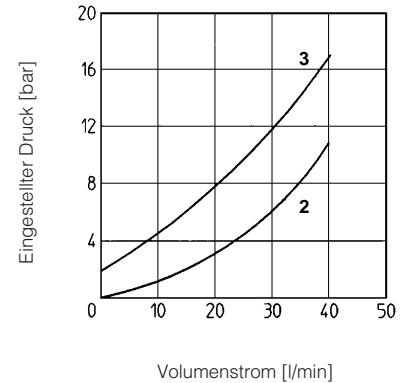
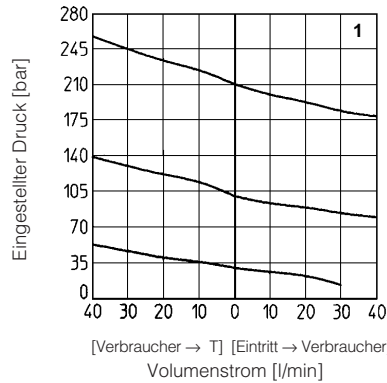
Ventilausführung	HG-03*/32	HG-03*/100	HG-03*/210	KG-03*/100	KG-03*/210	JPG-211/32	JPG-211/210
max. Volumenstrom [l/min]	40			80		250	
Druckregelbereich [bar]	3 ÷ 32	20 ÷ 100	50 ÷ 210	7 ÷ 100	8 ÷ 210	6 ÷ 100	70 ÷ 210
max. Systemdruck [bar]	350			315		315	
max. Druck am Anschluß T [bar]	160			160		160	

3 BETRIEBSDATEN DER ZWISCHENPLATTEN-DRUCKMINDERVENTILE HG, KG, JPG

Einbaulage	beliebig Anmerkung: JPG-211 hat keinen Lecköl-Anschluß "L" und es dürfen daher keine Wegeventile mit hydraulischer Zentrierung (/M) angeschlossen werden.
Oberflächengüte der Anschlußfläche	Rauhtiefe $\sqrt[0.4]{}$; Ebenheit 0,01/100 (ISO-Norm 1101)
Umgebungstemperatur	von -20°C bis +70°C
Flüssigkeit	Hydrauliköl nach DIN 51 524 ...535; andere Flüssigkeiten s. Abschnitt 1
Empfohlene Viskosität	15 ÷ 100 mm ² /s bei 40°C (ISO VG 15 ÷ 100)
Öl-Verschmutzungs-klasse:	ISO 19/16 gemessen durch Druckfilter von 25 µm und β ₂₅ ≥ 75 (empfohlen)
Flüssigkeitstemperatur	T ≤ 80°C. Wenn T ≥ 60°C Dichtung /PE

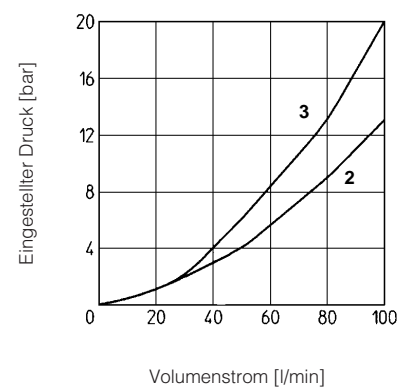
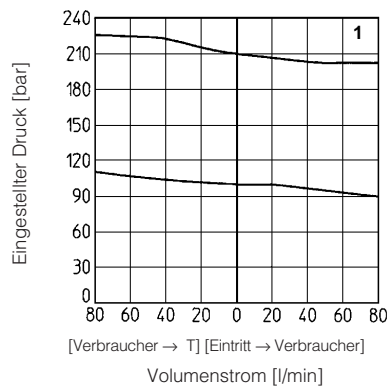
4 KENNLINIEN HG-03*

- 1 = Änderung des eingestellten Druckes in Abhängigkeit des Volumenstromes:
- zwischen Verbraucher und Abfluß
- zwischen Eintritt und Verbraucher
- 2 = Änderung des Differenzdruckes zwischen Eintritt und Verbraucher in Abhängigkeit des Volumenstromes
- 3 = Änderung des Differenzdruckes zwischen Verbraucher und Abfluß in Abhängigkeit des Volumenstromes



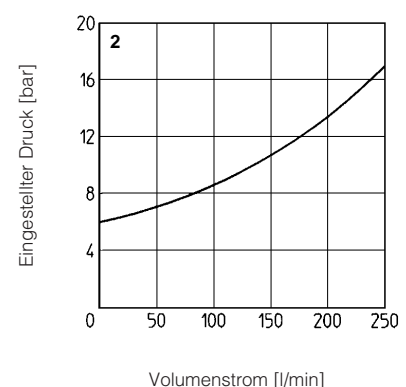
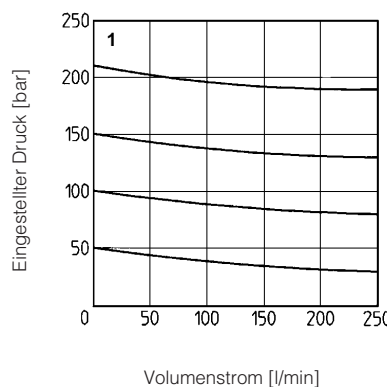
5 KENNLINIEN KG-03*

- 1 = Änderung des eingestellten Druckes in Abhängigkeit des Volumenstromes:
- zwischen Verbraucher und Abfluß
- zwischen Eintritt und Verbraucher
- 2 = Änderung des Differenzdruckes zwischen Eintritt und Verbraucher in Abhängigkeit des Volumenstromes
- 3 = Änderung des Differenzdruckes zwischen Verbraucher und Abfluß in Abhängigkeit des Volumenstromes



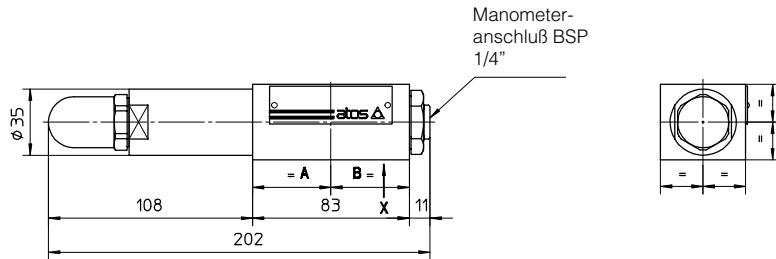
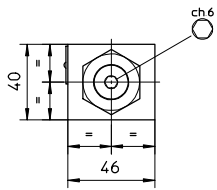
6 KENNLINIEN JPG-211

- 1 = Änderung des eingestellten Druckes zwischen Eintritt und Verbraucher in Abhängigkeit des Volumenstromes:
- 2 = Änderung des Differenzdruckes zwischen Verbraucher und Abfluß in Abhängigkeit des Volumenstromes



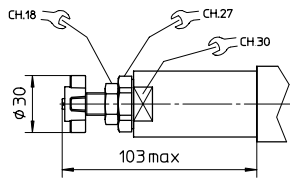
7 ABMESSUNGEN DER HG-VENTILE [mm]

HG-03*

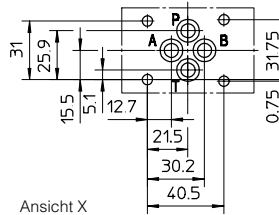
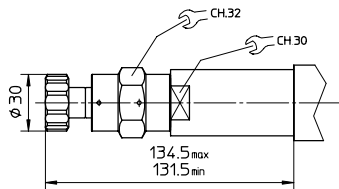


Druckeinstellung mit Option /V

Gewicht: 2,3 Kg



Druckeinstellung mit Option /VS



ANSCHLUßLOCHBILD ISO/Cetop 03

Anschlußdurchmesser A, B, P, T: $\varnothing = 7,5$ mm (max)

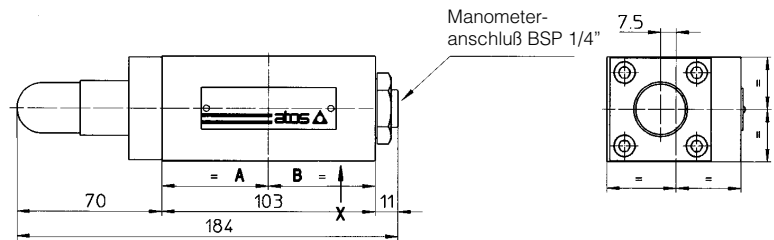
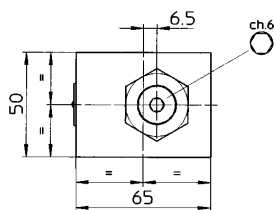
Dichtungen: 4 OR 108

Ansicht X

Befestigungsschrauben: 4 Stück M5. Schraubenlänge abhängig von der Anzahl und der Bauhöhe weiterer Zwischenplatten-Elemente.

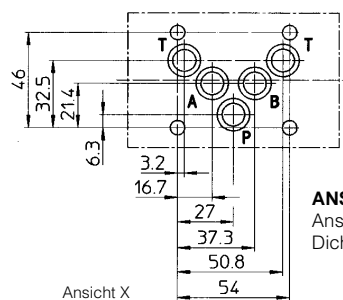
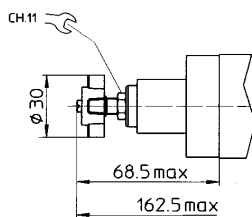
8 ABMESSUNGEN DER KG-VENTILE [mm]

KG-03*



Druckeinstellung mit Option /V

Gewicht: 3,8 Kg



ANSCHLUßLOCHBILD ISO/Cetop 05

Anschlußdurchmesser A, B, P, T: $\varnothing = 11,2$ mm (max)

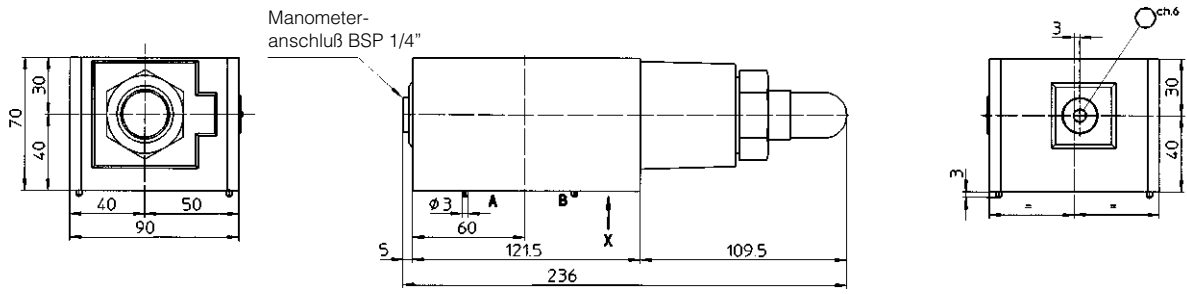
Dichtungen: 5 OR 2050

Ansicht X

Befestigungsschrauben: 4 Stück M6. Schraubenlänge abhängig von der Anzahl und der Bauhöhe weiterer Zwischenplatten-Elemente.

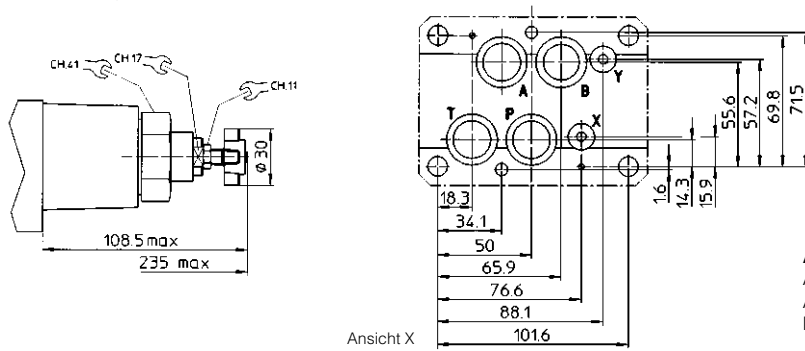
9 ABMESSUNGEN DER JPG-2-VENTILE [mm]

JPG-211



Druckeinstellung mit Option /V

Gewicht: 9 Kg



ANSCHLUßLOCHBILD ISO/Cetop 07
 Anschlußdurchmesser A, B, P, T: $\varnothing = 20$ mm (max)
 Anschlüsse X, Y: $\varnothing = 7$ mm
 Dichtungen: 4 OR 130; 2 OR 109

Befestigungsschrauben: 4 Stück M10 und 2 Stück M6. Schraubenlänge abhängig von der Anzahl und der Bauhöhe weiterer Zwischenplatten-Elemente.